

CARMEN

N°1. Prélude

Trompette 2 en La

Georges BIZET

(1838-1875)

Allegro giocoso (♩ = 116)

ff

9

17

1 1 1 1 2 2

p *f*

31

2

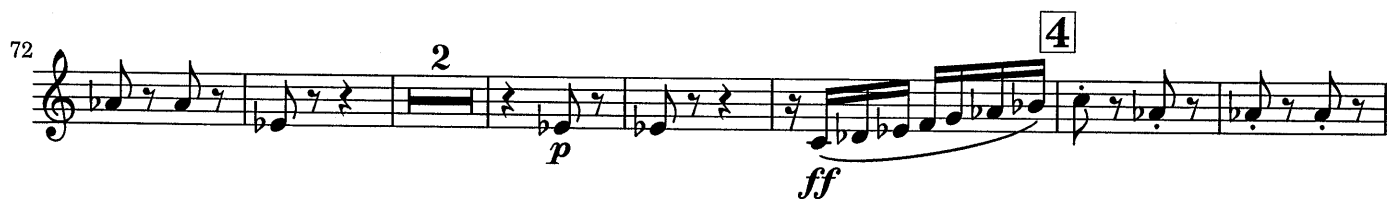
p *cresc. molto* - - - *ff*

40

48

3

pp



Tromba II.

N°10. La Garde Montante.

(Chor der Straßensungen. I. Akt.)

in A. (♩ = 112.)
Allegro. Tempo di marcia.

Tr.I. Solo 8 8 16 A 16 B 1 2 3

pp *f* *mf* *Fag. I.

6 6 C 5

f *ff* *p* *Trbne. I. o Cor. IV.

*Ob. II. *pp* *p cresc.* D

*Trbne. I. o Cor. IV.

*Ob. II. E 14 F 3

f *pp* *Fag. I.

3 *Fag. I. *p* *mf* *meno p* *f*

G 3

*Fag. I. *mf* *ff*

16 H 16 I 8 K 8 L 6 M 14

fff

N°11. Danse Bohême.

(Zigeunerlied. II. Akt.)

in A.
Andantino quasi Allegretto.

(♩ = 100.)

Fl. II. Solo

2 *pp* 14 A 12 Fl. I.

3 4 5 6 18

14 15 16 17 18

dim. B *Fag. II. *mf* 2

*Fag. II. 4 C 6 2 D 5 E 3 *rall.* 1

mf *ppp* *Fag. I.

Tromba II.

a tempo

1 F 15 G

Fl.I. Solo

Ob.I. Solo

Clar.I. Solo

*Ob.I.

a tempo animato (♩ = 126.)

rall.

9 K

*Ob.II.

*Fag.I.

cresc.

2 L 1 *Fag.I. 1

*Fag.I.

pp f

1 4 M 1 1 3

*Ob.I.

pp f

Più mosso. (♩ = 138.)

N

*Cor.III.

ff

*Trbne.II.

O

mf

f

Presto. (♩ = 152.)

P

cresc.

fff

*Fag.II.

tutta forza

tutta forza