

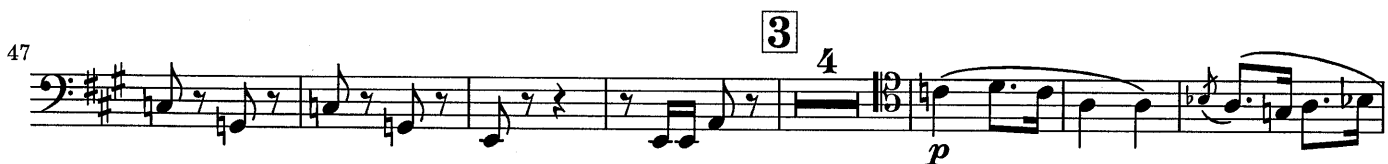
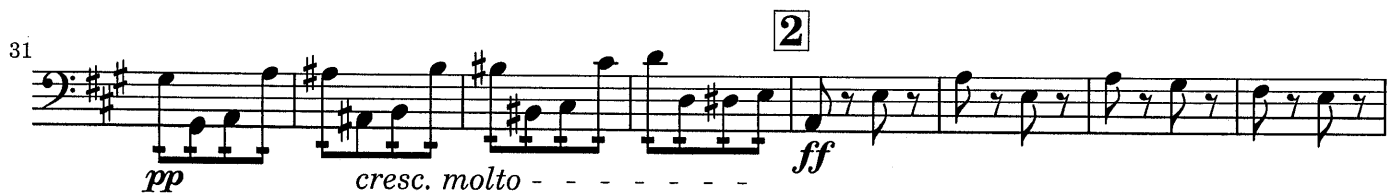
# CARMEN

## N°1. Prélude

Violoncelle

Georges BIZET  
(1838-1875)

Allegro giocoso (♩ = 116)



58

67

*cresc.* - - - *f* 3 3 *dim.*

75

*p* 3 *ff* 4

81

*espress.*  
*p*

88

*cresc.* - - - - - *f* 3

96

*cresc.* - - - - - *ff* 3 3 5

104

112

*più ff*

*ff* *pp* *cresc.* *f* *mf* *ff*

*p* *ff* *p* *cresc.* *f* *f* *ff*

**N° 8. Nocturne.**

(Michaela's Aria, Act III)

**Andante molto.**  
(♩ = 44.) *con sord.*

*pp* *poco cresc.* *a tempo* *rall.* *senza sord.*

*dim.* *pp* *1* *C*

**C Allegro molto moderato.** (♩ = 96.)

*p* *mf* *f* *espess.* *p* *mf* *f* *p* *pdim.*

*poco riten.* *D a tempo* *pp* *a tempo* *meno p* *cresc.*

*colla parte* *f* *f* *dim. > ppp* *ppp* *E Fag. I.* *con sord.*

Violoncello.

Tempo I.

pp

pp

F

poco cresc.

poco sfz

rall.

dim.

G colla parte

a tempo

pp

smorz.

pizz. H arco

2

ppp

Allegro molto moderato. N° 9. Chanson du Toréador.

(Act II)

(♩ = 108.)

ff

V

f

p

ff

f

ff

pp

f

ff

A

p

Violoncello.

2 L 3 1 M 3

*pp* *pp* *ppp* *ppp*

*pizz.* *ppp* *ppp*

N° 11. Danse Bohême.

(♩ = 100.)  
Andantino quasi Allegretto. (Chanson Bohême, Act II)

*pizz.* *pp*

A

B *f*

C *p* *dim.*

D

E *rall.*

a tempo F

G 1

2 3 4 5 6 7 8

H

Harfe *pizz.*

Violoncello.

a tempo animato (♩ = 126.)

**I** arco *rall.* pizz.

*p* *cresc.* *f* *mf*

**K** 1 2

*cresc.*

3 4 5 6 7 8 9

*f* *cresc.*

10 11 **L** arco 1 2 3 4

*p*

5 6 7 **M**

*p* *cresc.* *f* *p*

*f*

Fag. I.

Più mosso. (♩ = 138.)

**N**

*f*

**O**

*ff* *ff*

Presto. (♩ = 152.)

**P**

*cresc.* *fff*

*più ff* *tutta forza*

1